



PRS.0042

CORKSEAL T24

Tappo in gomma idroespansiva per distanziatori di cassero tubolari in PVC

Codice Doganale

3926 9097

Imballaggi

- Sacchetto da 100 pz.

Applicazione

- Martello

Famiglia
Proseal

Linee prodotti

- Aqua
- Infratech

Tipologia

Prodotti in gomma idroespansiva

Categorie funzionali

- Arresto immediato delle infiltrazioni d'acqua in pressione negli edifici
- Impermeabilizzazione dei locali interrati con prodotti idroespansivi
- Interventi strutturali manutentivi di dighe, bacini, condotte e canali idrici
- Realizzazione di opere interrate in calcestruzzo ad elevata impermeabilità

Componenti

Monocomponente

Aspetto

Tappo in plastica

Descrizione del prodotto

CORKSEAL T24 è uno speciale dispositivo di chiusura ermetica per distanziatori di cassero tubolari, costituito da un'anima rigida in materiale plastico poliammidico e da un cappuccio corrugato in gomma idroespansiva.

Informazioni aggiuntive

L'anima di CORKSEAL T24 è provvista di speciali lamelle circolari che lo circondano e che, se correttamente inserito nel distanziatore, assicurano una tenuta meccanica alle alte pressioni, in modo che l'elemento sigillante non venga rimosso dalla sede nella quale è posizionato neppure in presenza di spinta negativa. Il cappuccio idroespansivo di CORKSEAL T24 è invece destinato a garantire la sigillatura ermetica dell'interno del distanziatore tubolare.

La capacità idroespansiva di CORKSEAL T24 è stata testata in laboratorio con tre diversi tipi di acqua: demineralizzata, salata e a pH fortemente basico (per simulare le condizioni a contatto con il calcestruzzo). Le prove di espansione hanno evidenziato una variazione di volume variabile da un minimo di circa 200% (tre volte il volume iniziale) nel caso di acqua salata ad un massimo di oltre 900% nel caso di acqua demineralizzata.

Consumi

N° 1 tappo CORKSEAL T24 per ogni distanziatore di cassero previsto, preferibilmente dalla parte dove l'acqua esercita spinta positiva.

Campi d'impiego

Realizzazione di costruzioni sotterranee in calcestruzzo mediante casserature metalliche, dove il muro sia a diretto contatto con il terreno e dove dunque non vi sia la presenza di strati impermeabilizzanti esterni alla muratura stessa: scantinati, taverne, garage sotterranei, ambienti interrati e seminterrati, ecc.. CORKSEAL T24 è concepito per distanziatori tubolari da 24 mm di diametro interno, normalmente utilizzati in edilizia.

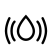
Caratteristiche fondamentali

 Conservabilità:
24 mesi

 Diametro:
24 mm

 Idoneo al contatto con acqua potabile

 Non infiammabile

 Prodotto idroespansivo:
+200 / +900 %

 Colori disponibili
Blu

IF YOU WANT TO SOLVE IT
 **azichem**

www.azichem.com

Aggiornamento del: **23/03/2021**
Condizioni di vendita e avvertenze
legali consultabili su
www.azichem.it/disclaimer

Pagina: 1/3

Specifiche tecniche

Materiale alcalino-resistente

Materiale non tossico

Sostanza inodore

Supporti consentiti

Calcestruzzo, Distanziatori di cassero tubolari in PVC

Modalità d'impiego

Il presidio ermetizzante CORKSEAL T24 va utilizzato dopo la rimozione dei casseri metallici, quindi solo su distanziatori già "in opera" e immersi nel calcestruzzo. L'installazione del presidio ermetizzante è da eseguirsi semplicemente inserendo il tappo a mano, all'interno di ciascun distanziatore vuoto, fin dove possibile, per poi completarne l'inserimento mediante un martello leggero fino ad andare "in battuta".

Nonostante CORKSEAL T24 sia stato studiato e testato per resistere a pressioni fino a circa 5 bar in spinta negativa (cioè posto all'interno della muratura), si consiglia di applicare il prodotto in spinta positiva, quindi inserendolo dal lato esterno della muratura, dopo aver scasserato e prima di eseguire il reinterro.

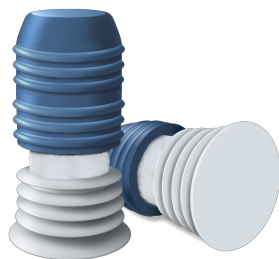
E' consigliabile utilizzare il prodotto in combinazione con distanziatori non "preformati" (che spesso presentano dei cambi di diametro a seconda del modello e che quindi potrebbero inficiare la tenuta ermetica ad alte pressioni del presidio ermetico). Si consiglia di utilizzare i distanziatori venduti in verghe da tagliare a misura direttamente sul cantiere.

L'inserimento di CORKSEAL T24 in distanziatori non posti in opera (in assenza di contrasto esterno) potrebbe provocare la rottura del distanziatore stesso.

Nei casi di espansione con variazioni di volume molto marcate (>500%), e in assenza di condizioni costrittive, potrebbero verificarsi delle lacerazioni superficiali; questi fenomeni non compromettono per nulla la funzionalità del presidio ermetico e soprattutto non si presentano in condizioni di normale esercizio, quando cioè il fenomeno espansivo è in condizioni vincolate quanto al volume occupabile (all'interno del distanziatore).

Stoccaggio e Conservazione

Stoccare il prodotto nel suo imballaggio originale in ambiente fresco, asciutto e al riparo dal gelo e dalla luce diretta del sole. Un'inadeguata conservazione del prodotto può causare una perdita delle prestazioni reologiche. Teme l'umidità.



www.azichem.com

Aggiornamento del: **23/03/2021**
Condizioni di vendita e avvertenze
legali consultabili su
www.azichem.it/disclaimer

Avvertenze, Precauzioni, **Ecologia**

Le informazioni generali, così come le indicazioni ed i suggerimenti di impiego di questo prodotto, riportati nella presente scheda tecnica ed eventualmente forniti anche verbalmente o per iscritto, corrispondono allo stato attuale delle nostre conoscenze scientifiche e pratiche. I dati tecnici e prestazionali eventualmente riportati sono il risultato di prove di laboratorio condotte in ambiente controllato e come tali possono subire modifiche in relazione alle effettive condizioni di messa in opera.

Azichem Srl non si assume alcuna responsabilità derivante da prestazioni inadeguate correlate ad un uso improprio del prodotto, o legata a difetti derivanti da fattori o elementi estranei alla qualità dello stesso, inclusa l'errata conservazione.

Chi intenda fare uso del prodotto è tenuto a stabilire, prima dell'utilizzo, se lo stesso sia o meno adatto all'impiego previsto, assumendosi ogni responsabilità conseguente.

Le caratteristiche tecniche e prestazionali contenute in questa scheda tecnica sono aggiornate periodicamente. Per una consultazione in tempo reale collegarsi al sito: www.azichem.com. La data di revisione è indicata nello spazio a lato. La presente edizione annulla e sostituisce ogni altra precedente.

Si ricorda che l'utilizzatore è tenuto a prendere visione della più recente Scheda di Sicurezza di questo prodotto, contenente i dati chimico-fisici e tossicologici, le frasi di rischio ed altre informazioni per poter trasportare, utilizzare e smaltire il prodotto e i suoi imballaggi in sicurezza. Per la consultazione collegarsi al sito: www.azichem.com.

È vietato disperdere il prodotto e/o l'imballaggio nell'ambiente.

CORKSEAL T24 è prodotto/distribuito da



Via Giovanni Gentile, 16/A - 46044 Goito (MN), Italy
info@azichem.com Tel. +39 0376.604185 /604365 Fax +39 0376 604398



www.azichem.com

Aggiornamento del: **23/03/2021**
Condizioni di vendita e avvertenze
legali consultabili su
www.azichem.it/disclaimer