

# PROTECH Balcony

www.protech-balcony.fr



## LES AVANTAGES DU SYSTÈME

**TRANSPARENT, SANS FORMATION DE PELLICULE**

**PERMET LE RECOUVREMENT DU CARRELAGE EXISTANT**

**APPLICABLE SUR CLINKER, GRÈS PORCELAINES, CIMENT, TERRE CUITE, PIERRE ET AGGLOMÉRÉS BRUTS**

**PÉNÈTRE ET REMPLIT LES FISSURES ALLANT JUSQU'À 1 MM.**

**PRATICABLE APRÈS DEUX HEURES ET APRÈS AVOIR CONSTATÉ L'ENLÈVEMENT**

**TOUT PRODUIT EXCÉDENTAIRE AUCUNE RÉACTION THERMIQUE ET RÉSISTANT AUX RAYONS UV HAUT RENDU ET EFFICACITÉ DURABLE**



Plus d'infos sur:  
[www.protech-balcony.fr](http://www.protech-balcony.fr)

La production AZICHEM prévoit 6 lignes fonctionnelles orientées vers les exigences les plus variées de la construction et de la restauration du secteur de la construction spécialisée.

Plus d'infos sur: [www.azichem.com](http://www.azichem.com)



# PROTECH Balcony



Produit d'imperméabilisation transparent, sans formation de pellicule, à appliquer sans démolir le carrelage existant

## STOP AUX INFILTRATIONS D'EAU

SUR LES TERRASSES ET LES BALCONS ET LES ESCALIERS CARRELÉS



IF YOU WANT TO SOLVE IT  
**azichem®**

Via G.Gentile 16/A 46044 - Goito (MN) Italy  
Ph. +39 0376.604185 - Fax +39 0376.604398  
info@azichem.com - www.azichem.com

IF YOU WANT TO SOLVE IT  
**azichem®**

**PROTECH BALCONY:** PRODUIT D'IMPERMÉABILISATION TRANSPARENT, SANS FORMATION DE PELLICULE, POUR LES SURFACES HORIZONTALES NON SOUMISES À LA CIRCULATION DES VÉHICULES

www.protech-balcony.fr

**PROTECH**Balcony



**PROTECH BALCONY** est une solution concentrée de résines siliconiques et polymères organiques catalysés qui crée une barrière imperméable interne, diffuse, sans formation de pellicule, fortement imperméable, en mesure de remplir et de sceller les porosités et les microfissures, jusqu'à 1 mm, sans en bloquer la transpiration.

Depuis plus de trente ans, le système **PROTECH BALCONY**, met une fois pour toutes fin aux problèmes de perméation et d'infiltrations d'eau dans les **terrasses, les balcons, les rampes d'escalier, les cabines de douche carrelées, les ouvrages en béton et en maçonnerie**, avec une incontestable économie de temps et d'argent.



## SÉQUENCE D'APPLICATION



- 1 NETTOYER EN PROFONDEUR DU CARRELAGE**  
Verser le détergent **DETERG-A** dilué avec de l'eau dans un rapport de 1:4 sur la surface, en répartissant la solution avec une raclette à eau.



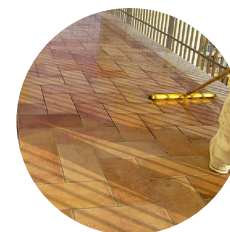
- 2 SCELLER D'ÉVENTUELS JOINTS DE MOUVEMENT**  
(N'effectuer que si et là où c'est nécessaire)\*  
Sceller les éventuels joints de mouvement avec le mastic polyuréthane en cartouche extrudable **PROTECH FLEX**



- 3 APPLIQUER LE MASTIC SPÉCIAL IMPERMÉABLE À DEUX COMPOSANTS DANS LES JOINTS ENTRE LES CARREAUX**  
(Ne remplir que si et si nécessaire)  
Appliquer le **STUCCO BALCONY** à l'aide d'une truelle métallique ou d'une main "gantée"



- 4 VERSER PROTECH BALCONY SUR LA SURFACE À TRAITER**  
Lorsque les joints entre les carreaux ont durci, verser le **PROTECH BALCONY** sur les surfaces à traiter.  
*N.B. Appliquer le produit seulement sur les surfaces sèches. \*\**



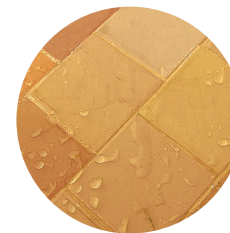
- 5 ÉTALER PROTECH BALCONY SUR LA SURFACE À TRAITER**  
Étaler et distribuer **PROTECH BALCONY** sur toute la surface à imperméabiliser avec une raclette à eau.



- 6 PRÉCAUTIONS À PRENDRE POUR LA POSE DE PROTECH BALCONY**  
Appliquer **PROTECH BALCONY** de manière plus intensive sur tous les points où l'application du produit a été difficile.



- 7 ÉLIMINER LES RÉSIDUS EXCÉDENTAIRES DE PROTECH BALCONY**  
Environ une heure après la pose, enlever avec du diluant nitro tout excès de **PROTECH BALCONY**, mis en évidence par des traces de résidus blanchâtres provoquées par la stagnation dans les petites dépressions du sol ou d'un excès de produit appliqué.



- 8 IMPERMÉABILISATION TERMINÉE**  
L'application correcte des produits selon cette séquence mettra en évidence l'«effet perlant» hydrophobe unique, typique des gouttes d'eau sur les fleurs de lotus, sur les surfaces traitées sous une pluie battante.

\* Insérer le cordon de polyéthylène expansé **FILTENE FONDOGIUNTO 10** à la base du joint et appliquer ensuite le primaire d'adhérence spécifique **PROTECH FLEX PRIMER** sur les parois du joint.

\*\* Ne pas appliquer **PROTECH BALCONY** en cas de pluie imminente ou immédiatement après une averse, car cela pourrait compromettre son efficacité. Attendre toujours que les surfaces à traiter soient parfaitement sèches.