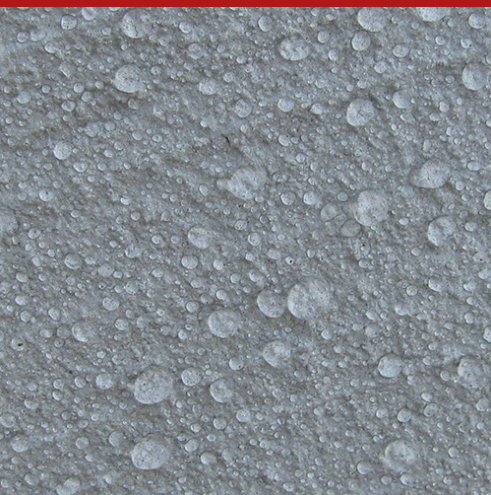


## Consilex No-Stain



**CODE DOUANIER:**  
**COMPOSANTS:** Monocomposant  
**ASPECT:** Liquide  
**COULEURS DISPONIBLES:** Transparent tendant jaune pâle  
**EMBALLAGES ET DIMENSIONS:** Jerricane 5 kg - Jerricane 25 kg

### SUPPORTS AUTORISÉS

Béton - Préfabriqués - Placoplâtre - Maçonneries mixtes - Maçonneries en briques creuses - Maçonneries en pierre - Pierres naturelles et porphyres




### MÉTHODES D'APPLICATION



Pinceau - Jet

### NETTOYAGE DES OUTILS

Diluant Nitro

### CARACTÉRISTIQUES FONDAMENTALES

-  Conservabilité: 12 mois
-  Produit à base solvant
-  Utiliser en portant des lunettes de protection

-  Poids spécifique: 0.95 kg/l
-  Utiliser en portant des gants de protection

### STOCKAGE ET CONSERVATION

Stocker le produit dans son emballage d'origine et dans un endroit frais, sec, à l'abri du gel et de la lumière directe du soleil. Une mauvaise conservation peut causer une perte des performances rhéologiques. Les récipients ouverts doivent être utilisés immédiatement.



## GALERIE PHOTOGRAPHIQUE



## AVERTISSEMENTS ET PRÉCAUTIONS

Les informations générales, tout comme les indications et les conseils d'utilisation de ce produit, fournies dans cette fiche technique et éventuellement données même verbalement ou par écrit, correspondent à l'état actuel de nos connaissances scientifiques et pratiques. Les données et les prestations éventuellement fournies sont le résultat de tests de laboratoires conduits en milieu contrôlé et, en tant que tels, peuvent subir des modifications en relation aux conditions réelles de mise en œuvre.

Azichem Srl décline toute responsabilité dérivant de prestations inadéquates liées à l'usage impropre du produit ou liée aux effets dérivants de facteurs ou d'éléments étrangers à la qualité de ce dernier, y compris la mauvaise conservation.

Qui souhaite utiliser le produit doit établir, avant l'utilisation, si celui-ci est plus ou moins conforme à l'utilisation prévu, en s'assurant toute responsabilité.

Les caractéristiques techniques et de fonctionnement contenues dans cette fiche technique sont mises à jour régulièrement. Pour une consultation en temps réel, se connecter au site : [www.azichem.com](http://www.azichem.com). La date de révision est indiquée dans l'espace à côté. La présente édition annule et remplace toute autre précédente.

Nous rappelons que l'utilisateur doit lire la plus récente Fiche de sécurité de ce produit, contenant les données chimiques et physiques, les phrases de risque et d'autres informations pour pouvoir transporter, utiliser et éliminer le produit et son emballage de sécurité. Pour la consultation, visiter le site : [www.azichem.com](http://www.azichem.com).

Il est interdit de disperser le produit et/ou l'emballage.

