

## Consilex Barrier Cream

Gel étanche au silane, en sachet de 600 cc, par barrière chimique



Un imprégnant à base de silane pour la formation de barrières chimiques contre la remontée ramifiée d'humidité, particulièrement adapté pour de nouvelles maçonneries, même alvéolées (brique à bancher, etc.). Il est fourni en sachet recouvert d'aluminium de 600 ml (cartouche « molle »), à insérer dans le pistolet doseur adapté.

**CODE DOUANIER:** 3824 9970

**COMPOSANTS:** Monocomposant

**ASPECT:** Liquide dense

**COULEURS DISPONIBLES:** Blanc

**EMBALLAGES ET DIMENSIONS:** Cartouche 600 cc - Seau 5 kg - Boîte: 10 x (Cartouche 600 cc)

### CARACTÉRISTIQUES ET AVANTAGES

Consilex Barrier Cream est une crème concentrée, à base de silane, formulée spécifiquement pour injection murale pour former des barrières chimiques à haute efficacité, contre les remontées ramifiées d'humidité. Le produit est parfaitement utilisable en maçonnerie pleine (pierre, briques, tuf, grès, béton) mais il peut aussi être efficacement utilisé en blocs en hourdis perforés (maçonnerie alvéolée). La crème a une exceptionnelle pénétration et diffusion, et forme une barrière chimique stable empêchant pour plusieurs années à l'humidité de remonter par ramifications dans les porosités de la maçonnerie. Consilex Barrier Cream combat aussi la formation des efflorescences sur la maçonnerie et n'altère en rien l'aération du support. Le produit est fourni en sachet recouvert d'aluminium de 600 cc.

### CHAMPS D'APPLICATION

Arrêt de la remontée ramifiée de l'humidité dans les murs absorbants en briques, mélanges, tuf et également en hourdis perforés, dans les constructions récentes et anciennes, urbaines, rurales, d'époque et monumentales.

### SUPPORTS AUTORISÉS

Béton - Briques - Tuf - Maçonneries mixtes - Maçonneries en briques creuses - Maçonneries en pierre

### PRÉPARATION DES SUPPORTS

Tracez une ligne parallèle au trottoir extérieur ou au sol intérieur, à environ 12-15 cm. Sur la ligne tracée, effectuez des points de perforation à 12-15 cm de distance les uns des autres. L'inclinaison des trous pourra être comprise entre 0° (horizontaux) et 20° vers le bas. La profondeur des trous sera environ des 2/3 de l'épaisseur du mur à injecter. La pointe du foret à utiliser devra avoir un diamètre de 12-14 mm. Une fois les trous effectués, il faudra nécessairement éliminer la poussière produite par la perforation.



## MODE D'EMPLOI

Consilex Barrier Cream doit être injecté dans le mur à l'aide d'un pistolet pour sachets de 600 ml adapté (du genre de ceux communément utilisés pour les agents d'étanchéité ou les mastics), tant manuels que pneumatiques, en suivant la procédure suivante: - Insérez le sachet dans la chambre du pistolet doseur et enlevez le fermoir métallique du sachet - Equipez le pistolet avec le petit tube généralement fourni (plutôt le petit bec en plastique) - Injectez CONSILEXE BARRIER CREAM dans les trous pré-effectués pour une quantité de 20-25 ml par cm de maçonnerie à injecter, pour chaque mètre linéaire. Exemple: pour un mur de 40 cm, il faudra environ 1 litre au mètre de Consilex Barrier Cream (25 ml/cm x 40 cm = 1000 ml al metro). - Une fois terminée l'injection et rebouchés les trous (avec un mortier de ciment ou une chaux calcique), après quelques jours il est préférable de retirer l'enduit pour consentir un meilleur séchage de la maçonnerie traitée. - Enfin, après le complet séchage du mur désenduit, il devra être à nouveau enduit, le résultat sera meilleur s'il est enduit avec un enduit macroporeux déshumidifiant (Sanatigh). Les quantités sont données à titre indicatif, la quantité exacte à utiliser doit être déterminée toujours à travers des essais préliminaires, particulièrement dans le cas de maçonnerie en hourdis perforés.


## MÉTHODES D'APPLICATION


Pistolet de dosage


## NETTOYAGE DES OUTILS

Eau

## CARACTÉRISTIQUES FONDAMENTALES

 Conservabilité: 12 mois

 Non inflammable

 Température d'utilisation: +8 / +35 °C

## SPÉCIFICATIONS TECHNIQUES

pH 7

## CONSOMMATION

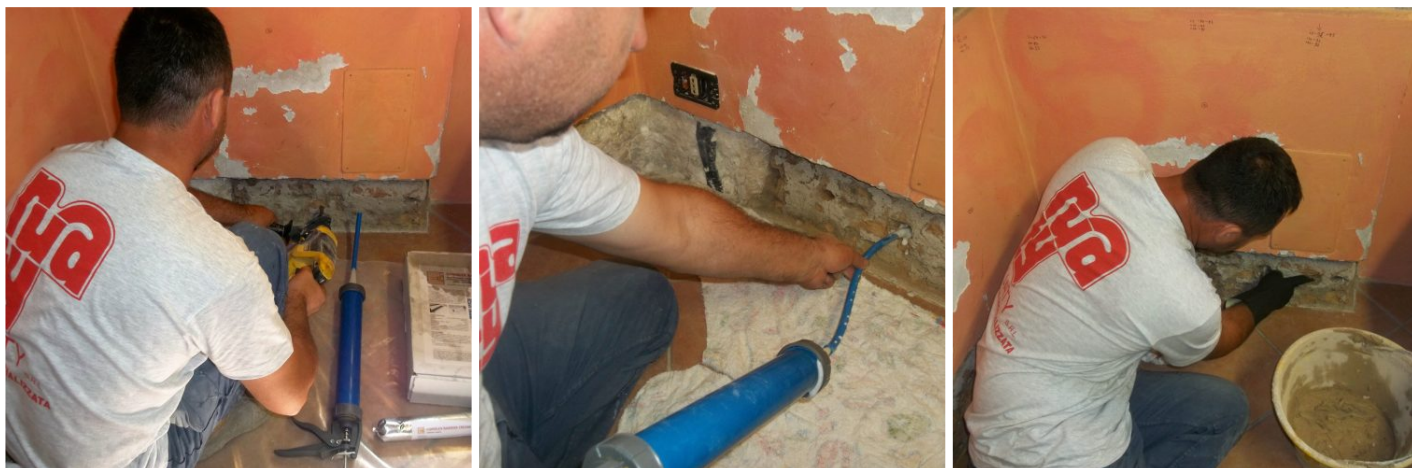
Environ 200 cc de Consilex Barrier Cream par mètre linéaire de maçonnerie de 10cm d'épaisseur. Calculer la consommation en proportion de l'épaisseur de la maçonnerie à assainir.

## STOCKAGE ET CONSERVATION

Craint le gel. Stocker le produit dans son emballage d'origine et dans un endroit frais, sec, à l'abri du gel et de la lumière directe du soleil. Une mauvaise conservation peut causer une perte des performances rhéologiques. Les récipients ouverts doivent être utilisés immédiatement.



## GALERIE PHOTOGRAPHIQUE



## CONTENUS ADDITIONNELS



## AVERTISSEMENTS ET PRÉCAUTIONS

Les informations générales, tout comme les indications et les conseils d'utilisation de ce produit, fournies dans cette fiche technique et éventuellement données même verbalement ou par écrit, correspondent à l'état actuel de nos connaissances scientifiques et pratiques. Les données et les prestations éventuellement fournies sont le résultat de tests de laboratoires conduits en milieu contrôlé et, en tant que tels, peuvent subir des modifications en relation aux conditions réelles de mise en œuvre.

Azichem Srl décline toute responsabilité dérivant de prestations inadéquates liées à l'usage impropre du produit ou liée aux effets dérivants de facteurs ou d'éléments étrangers à la qualité de ce dernier, y compris la mauvaise conservation.

Qui souhaite utiliser le produit doit établir, avant l'utilisation, si celui-ci est plus ou moins conforme à l'utilisation prévu, en s'assurant toute responsabilité.

Les caractéristiques techniques et de fonctionnement contenues dans cette fiche technique sont mises à jour régulièrement. Pour une consultation en temps réel, se connecter au site : [www.azichem.com](http://www.azichem.com). La date de révision est indiquée dans l'espace à côté. La présente édition annule et remplace toute autre précédente.

Nous rappelons que l'utilisateur doit lire la plus récente Fiche de sécurité de ce produit, contenant les données chimiques et physiques, les phrases de risque et d'autres informations pour pouvoir transporter, utiliser et éliminer le produit et son emballage de sécurité. Pour la consultation, visiter le site : [www.azichem.com](http://www.azichem.com).

Il est interdit de disperser le produit et/ou l'emballage.

